

# ビル衛生設備更新工事

---

2019.12.16

- Image Perspective
- B1階 男子・女子トイレ／男子・女子シャワー室 改修計画図 ----- S=1/50・S=1/100
- 1階 男子トイレ／女子トイレ／多目的トイレ 改修計画図 ----- S=1/50・S=1/100
- 2・3・4階 男子トイレ 改修計画図 ----- S=1/50・S=1/100
- 5階 男子トイレ／女子トイレ 改修計画図 ----- S=1/50・S=1/100
- 6・7階 男子トイレ 改修計画図 ----- S=1/50・S=1/100
- 6・7階 女子トイレ／7階 多目的トイレ 改修計画図 ----- S=1/50
- WC color plan

Image Perspective

1階 男子トイレ/女子トイレ/多目的トイレ

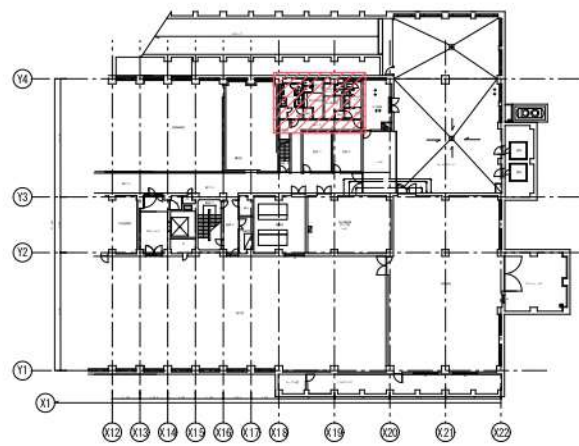




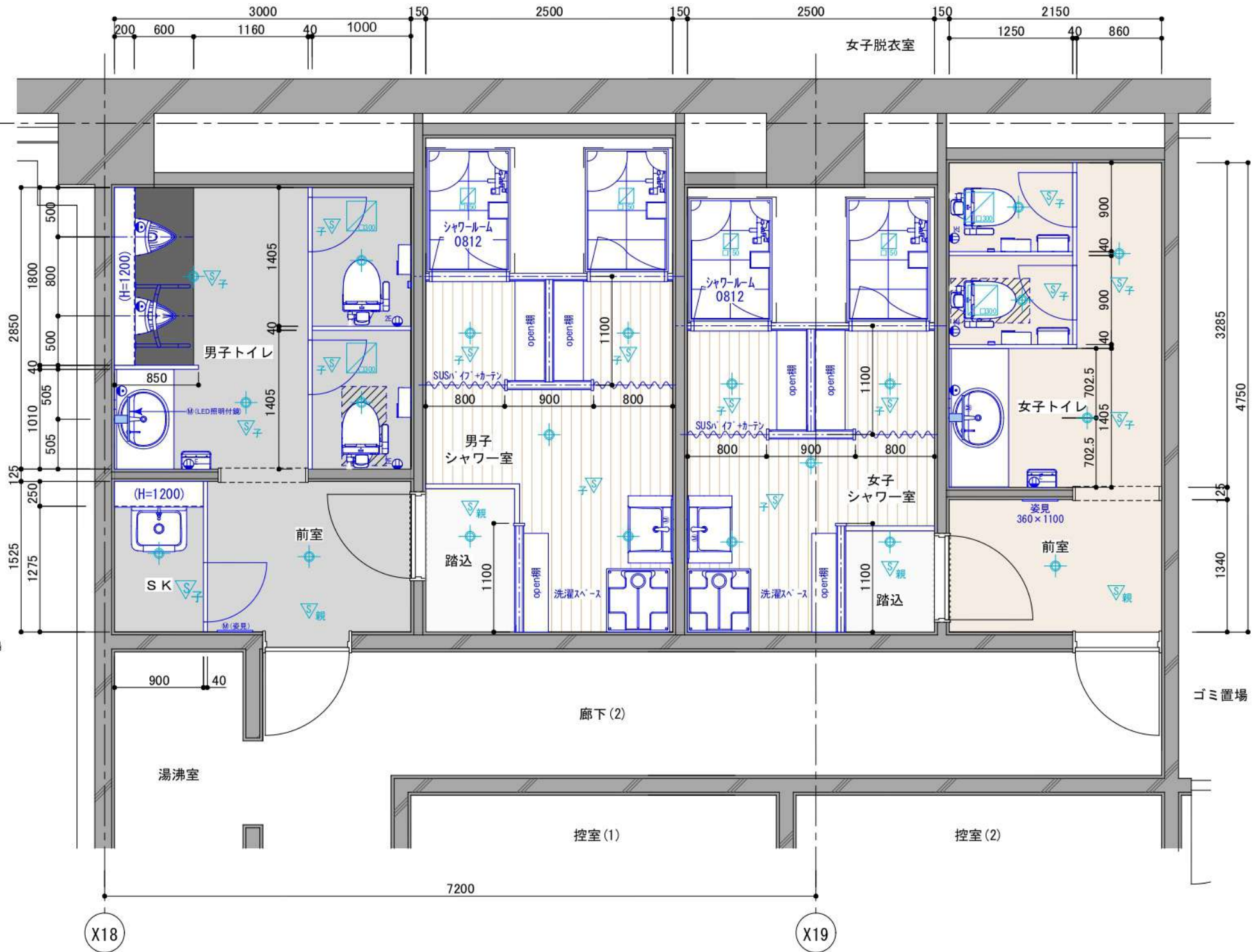
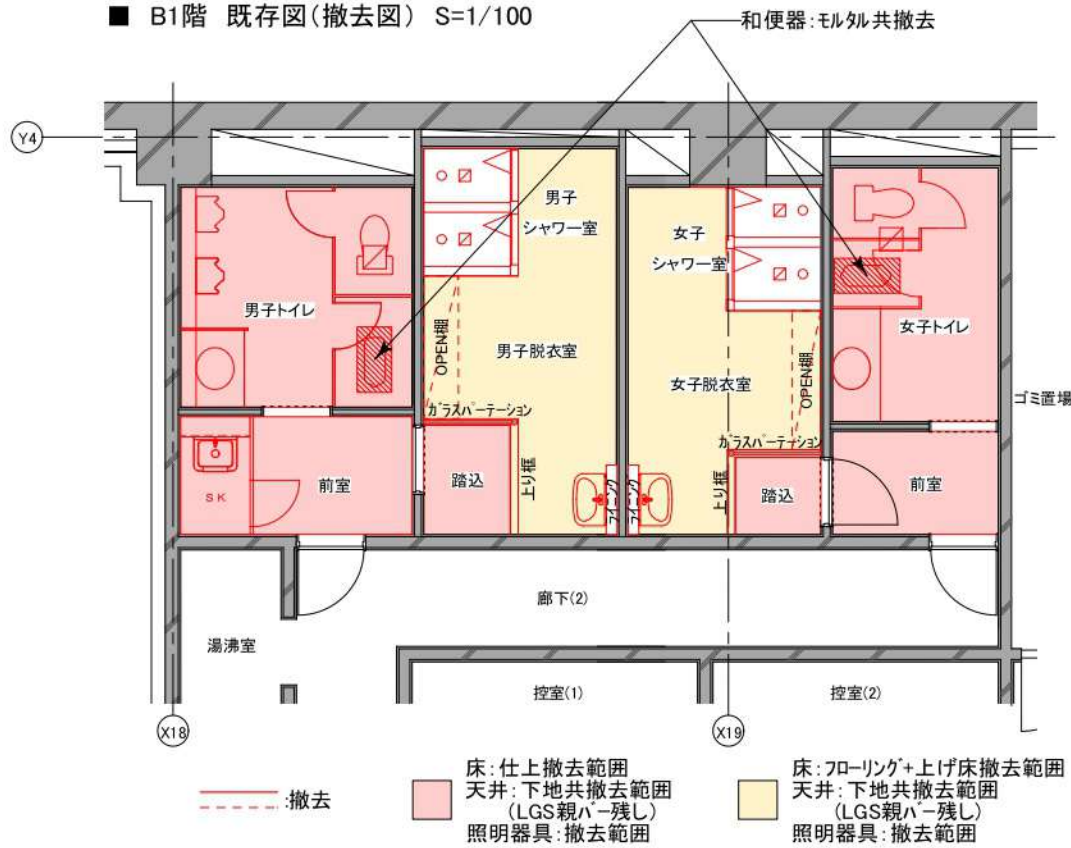
# B1階 男子・女子トイレ／男子・女子シャワー室

■ 改修後平面図 S=1/50

■ B1F KEY-PLAN



■ B1階 既存図(撤去図) S=1/100



| 室  | B1F 男子・女子トイレ  |     | CH=2600                                  |       |
|----|---|-----|--|-------|
|    | 現 状   | 解 補 | 現 状                                      | 改 修 後 |
| 床  | 長尺シート   | ●   | 左官+長尺塩ビシート貼 t2.0                         |       |
| 巾  |   |     | SUS.HL巾木新設 H=60                          |       |
| 壁  | 100角磁器タイル   | ●   | 化粧板貼(アィカセラル)<br>ONタイル工法                  |       |
| 天  | LGS+ジフトーン   | ●   | LGS(親ハ-既存利用)<br>+PBt12.5+ビニルクロス<br>廻縁 塩ビ |       |
| 備考 | <ul style="list-style-type: none"> <li>各衛生器具:更新・汚垂石(男子):新設</li> <li>トイレフース:更新 マラン化粧板(アルミエッジ)H2600(扉H2100)巾木タイプ</li> <li>洗面CT:新設 マーブライト プレーン #NW1(ホワイト)下台扉タイプ</li> <li>入口扉/三方枠:塗装替 ・ライニング更新(男子システムライニング)</li> <li>天井点検口:更新</li> <li>LED照明器具:更新(人感センサー対応) ・LED付鏡:新設</li> <li>ハンドドライヤー:新設 ・電気温水器:更新</li> <li>手摺(男子小便器)/紙巻器/チャームBOX(女子):新設</li> </ul> |     |  |       |

| 室  | B1F 前室(男・女)   |     | CH=2600   |       |
|----|---|-----|---|-------|
|    | 現 状   | 解 補 | 現 状   | 改 修 後 |
| 床  | 長尺シート   | ●   | 左官+長尺塩ビシート貼 t2.0                                    |       |
| 巾  | ソフト巾木 H=60  | ●   | ソフト巾木更新 H=60  |       |
| 壁  | (ケイカル板)塗装   | ●   | 既存EP-G塗装(一部補修)<br>間仕切壁:新設 LGS65<br>+耐水PB12.5+EP-G塗装 |       |
| 天  | LGS+ジフトーン   | ●   | LGS(親ハ-既存利用)<br>+PBt12.5+ビニルクロス<br>廻縁 塩ビ            |       |
| 備考 | <ul style="list-style-type: none"> <li>入口扉:塗装替</li> <li>LED照明器具:更新(人感センサー対応)</li> <li>全身鏡:新設 W300×H1500</li> <li>(男子)</li> <li>掃除流し:更新</li> <li>ライニング:更新(システムライニング)</li> <li>フース:更新 マラン化粧板(アルミエッジ)H2600(扉H2100)巾木タイプ</li> </ul> |     |   |       |

| 室  | B1F 脱衣室/シャワー室(男・女)   |     | CH=2600・CH=2400                              |       |
|----|--|-----|--|-------|
|    | 現 状  | 解 補 | 現 状  | 改 修 後 |
| 床  | 長尺シート(踏込)  | ●   | 左官+長尺塩ビシートt2.0:更新                            |       |
| 巾  | 上げ床+フローリング   | ●   | 上げ床+フローリング:更新                                |       |
| 壁  | (ケイカル板)塗装  | ●   | 下地補修+セラル<br>(間仕切壁:新設)<br>LGS65+耐水PBt12.5+セラル |       |
| 天  | (ケイカル板)塗装  | ●   | LGS(親ハ-既存利用)<br>+PBt12.5+ビニルクロス<br>廻縁 塩ビ     |       |
| 備考 | <ul style="list-style-type: none"> <li>入口扉:塗装替</li> <li>LED照明器具:更新(人感センサー対応)</li> <li>シャワールーム:更新 0812</li> <li>手洗い:更新</li> <li>洗濯パン:更新</li> <li>オープン棚:更新 マラン化粧板</li> <li>鏡:新設 600×900</li> </ul> |     |  |       |

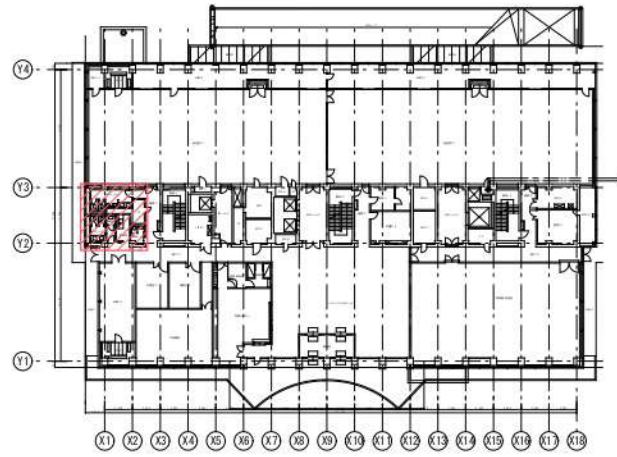
| 天井設備 |             |
|------|-------------|
| 記号   | 名称          |
| ☉    | ダウンライト(LED) |
| ▽親   | 人感センサー(親機)  |
| ▽子   | 人感センサー(子機)  |
| ◻    | 吸込口         |

※現場寸法要確認

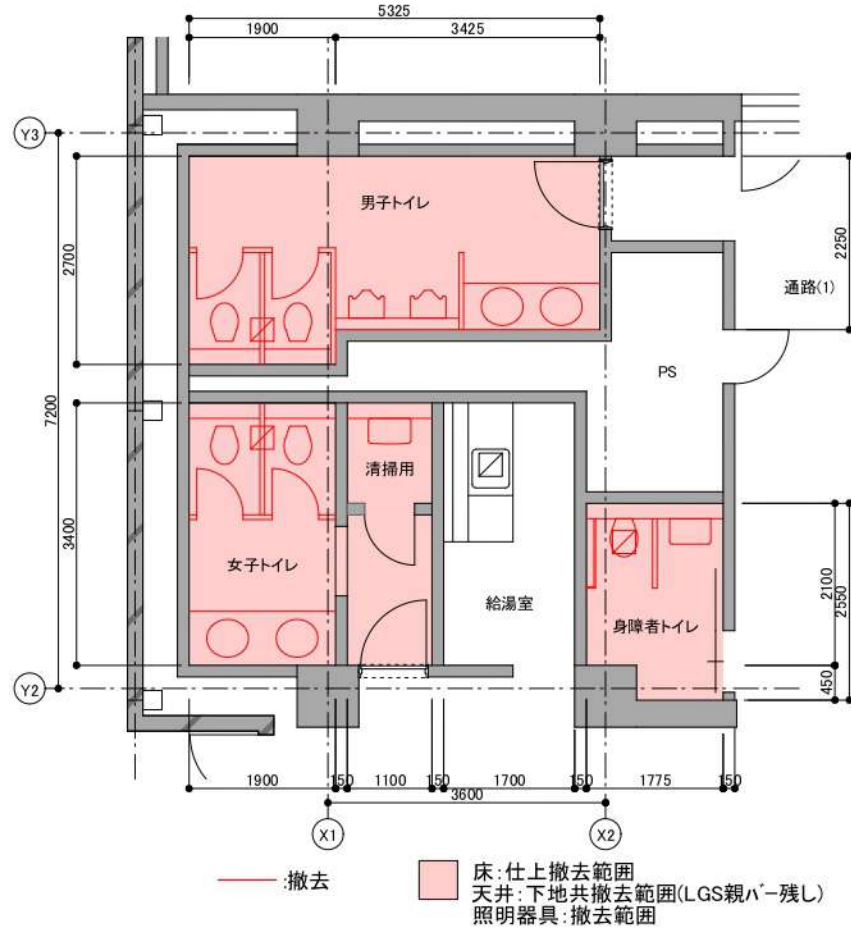


# 1階 男子トイレ／女子トイレ／多目的トイレ

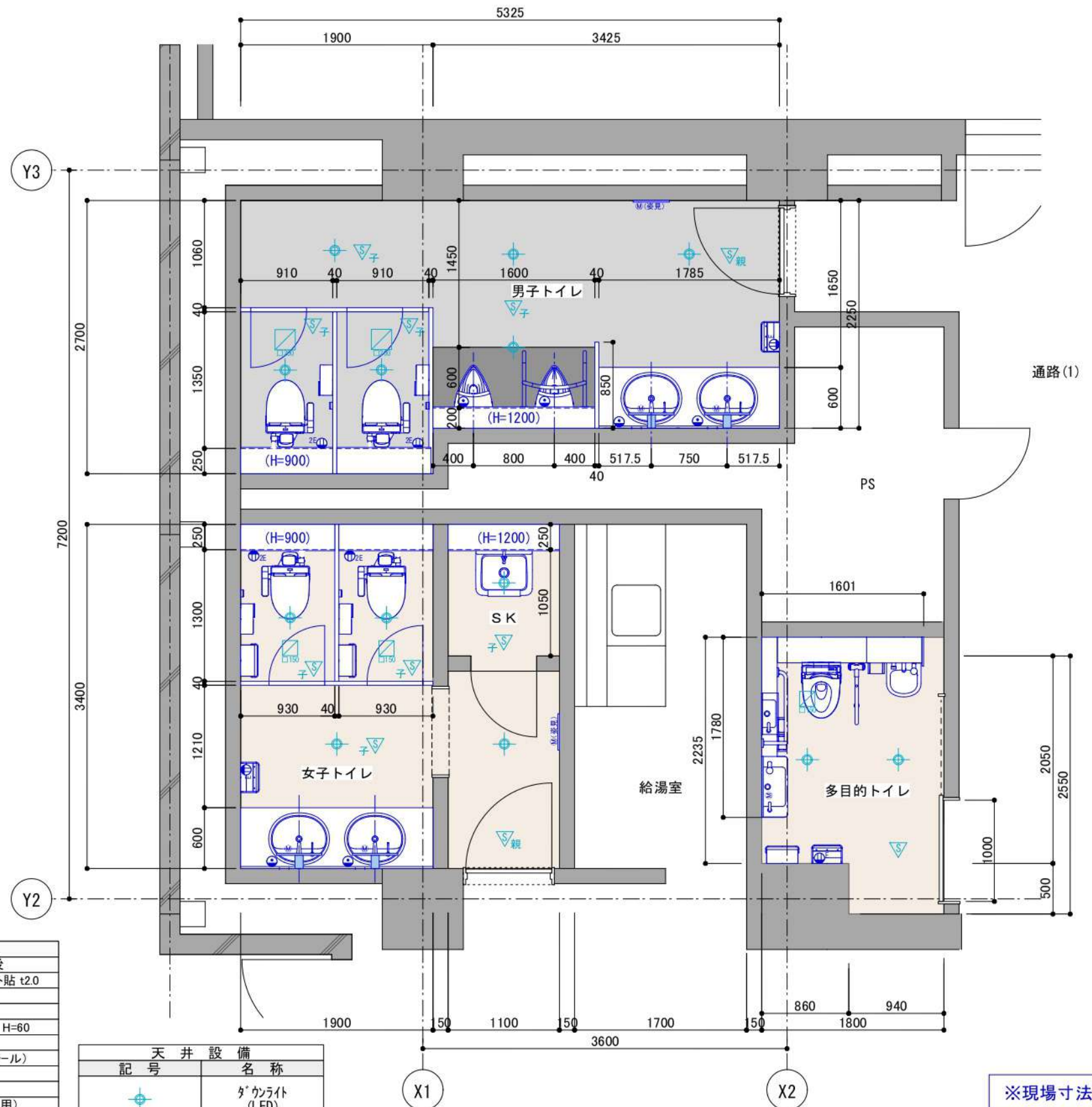
■ 1F KEY-PLAN



■ 1階 既存図(撤去図) S=1/100



■ 改修後平面図 S=1/50



※現場寸法要確認

| 室  | 1F 男子・女子トイレ  |     | CH=2600                                  |  |
|----|--|-----|--|--|
|    | 現 状  | 解 補 | 改 修 後                                    |  |
| 床  | 長尺シート  | ●   | 左官+長尺塩ビシート貼 t2.0                         |  |
| 巾  |  |     | SUS.HL巾木新設 H=60                          |  |
| 壁  | 100角磁器タイル  | ●   | 化粧板貼(アカセラル)<br>ONタイル工法                   |  |
| 天  | LGS+PB+ビニルクロス  | ●   | LGS(親ハ-既存利用)<br>+PBt12.5+ビニルクロス<br>廻縁 塩ビ |  |
| 備考 | ・各衛生器具:更新 ・汚垂石(男子):新設<br>・トイレース:更新 マラミン化粧板(アルミエッジ)H2600(厚H2000)巾木タイプ<br>・洗面CT:新設 マーブライト プレーン #NW1(ホワイト)下台扉タイプ<br>・入口扉/三方枠:塗装替 ・ライニング更新(システムタインク)<br>・天井点検口:更新 ・全身鏡:新設 W300×H1500<br>・LED付鏡:新設 ・LED照明器具:更新(人感センサー対応)<br>・ハンドドライヤー:新設 ・電気温水器:更新<br>・手摺(男子小便器)/紙巻器/チャームBOX(女子):新設 |     |  |  |

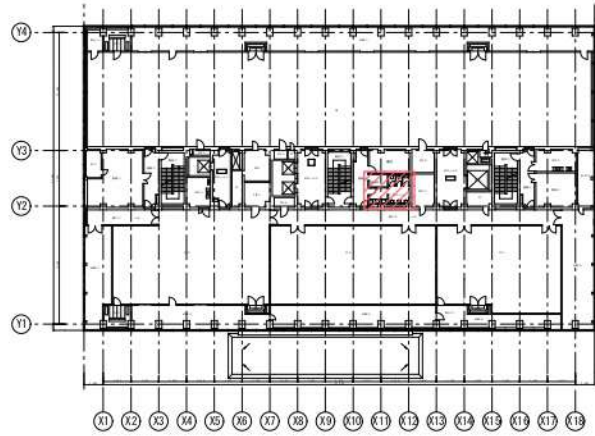
| 室  | 1F 多目的トイレ   |     | CH=2600                                  |  |
|----|---|-----|--|--|
|    | 現 状   | 解 補 | 改 修 後                                    |  |
| 床  | 長尺シート   | ●   | 左官+長尺塩ビシート貼 t2.0                         |  |
| 巾  |   |     | SUS.HL巾木新設 H=60                          |  |
| 壁  | 100角磁器タイル   | ●   | 化粧板貼(アカセラル)<br>ONタイル工法                   |  |
| 天  | LGS+PB+ビニルクロス   | ●   | LGS(親ハ-既存利用)<br>+PBt12.5+ビニルクロス<br>廻縁 塩ビ |  |
| 備考 | ・各衛生器具:更新<br>・入口引戸:塗装替<br>・LED照明器具:更新(人感センサー対応) ・LED付鏡:新設<br>・ハンドドライヤー:新設 ・電気温水器:更新<br>・チャームBOX:新設<br>・化粧鏡:更新(耐食鏡) 600×900<br>・フック:新設(×2) |     |  |  |

| 天井設備 |             |
|------|-------------|
| 記号   | 名称          |
| ☉    | ダウンライト(LED) |
| ▽親   | 人感センサー(親機)  |
| ▽子   | 人感センサー(子機)  |
| □    | 吸込口         |

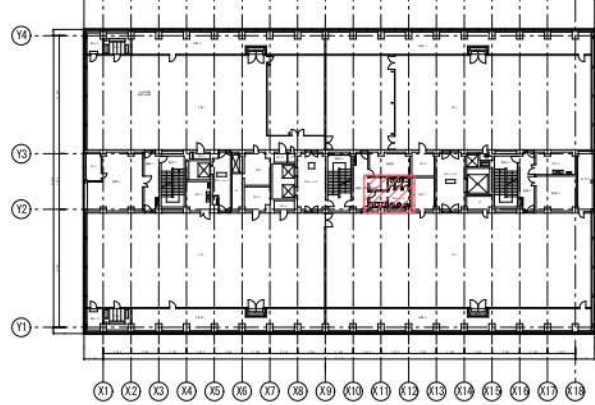


# 2・3・4階 男子トイレ

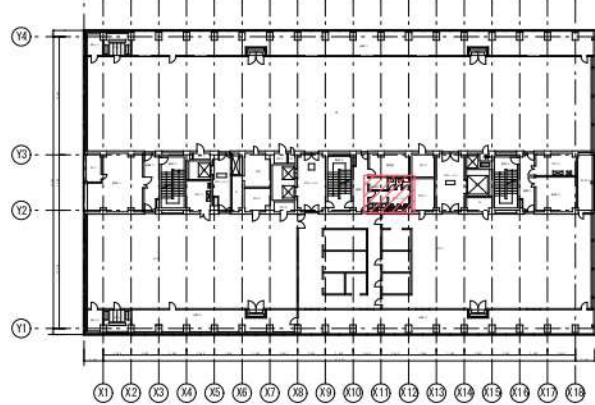
## 2F KEY-PLAN



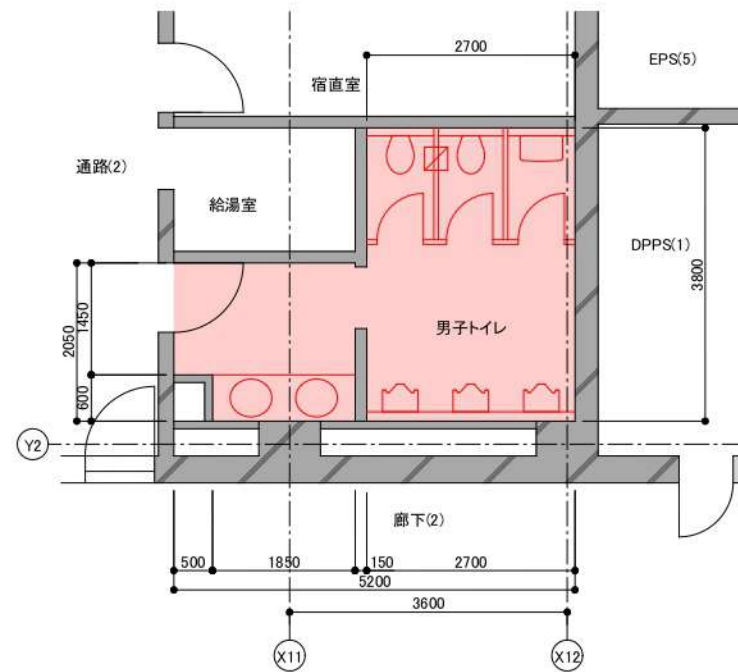
## 3F KEY-PLAN



## 4F KEY-PLAN

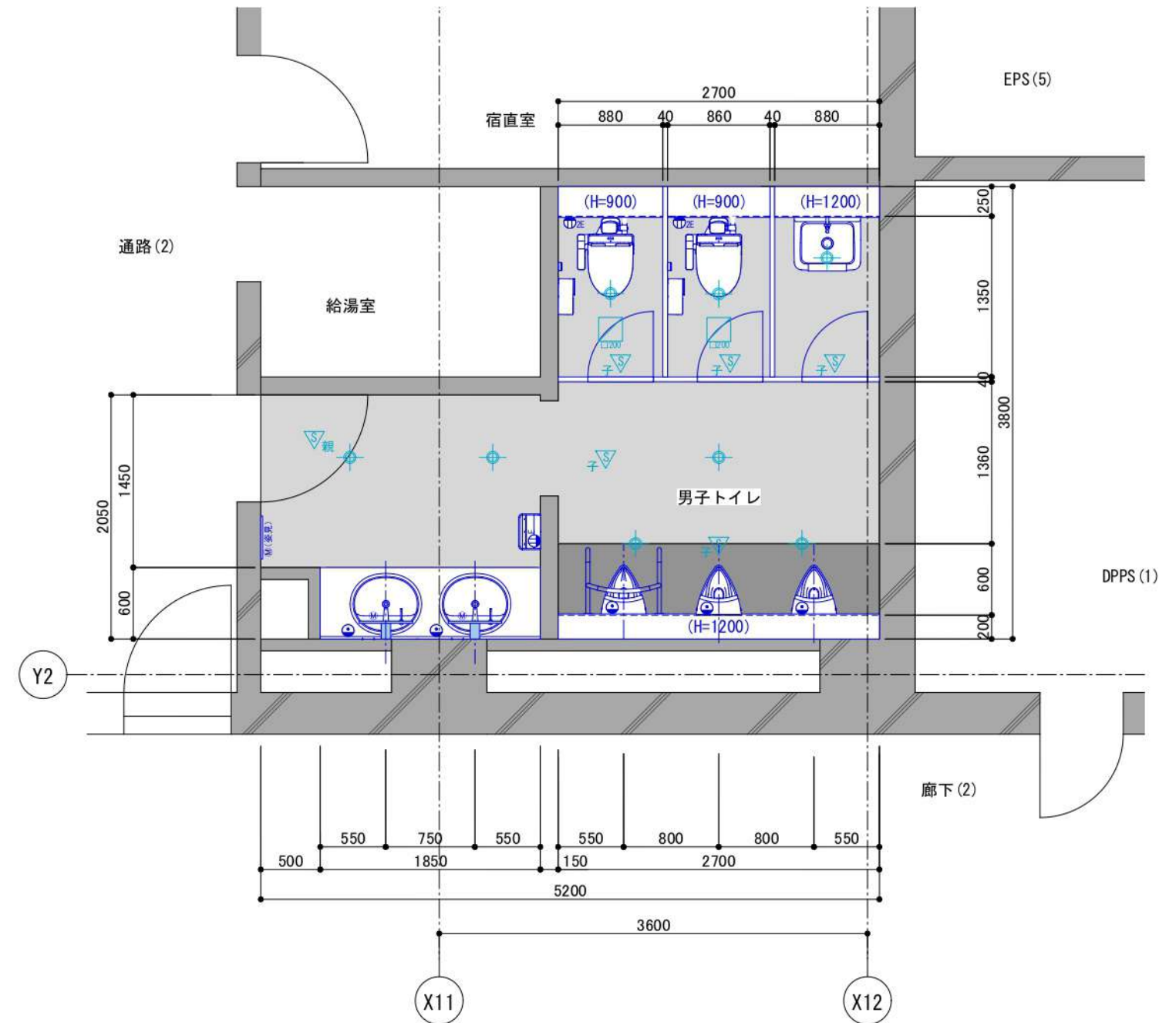


## 2・3・4階 既存図(撤去図) S=1/100



— : 撤去  
 ■ 床: 仕上撤去範囲  
 ■ 天井: 下地共撤去範囲(LGS親ハ-残し)  
 ■ 照明器具: 撤去範囲

## 改修後平面図 S=1/50



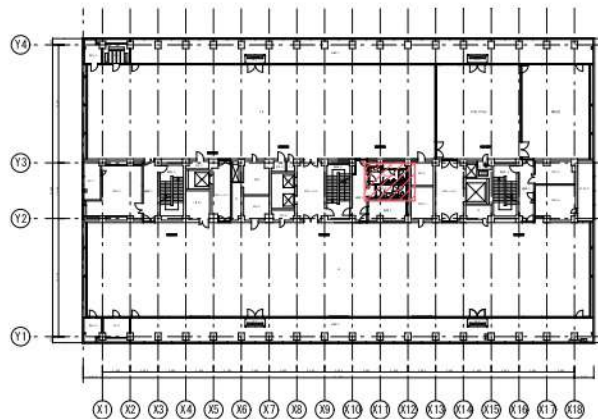
| 室   | 2~4F 男子トイレ  | CH=2600                                    |
|-----|---|--|
| 現 状 | 解 補   | 改 修 後                                      |
| 床   | 長尺シート   | ● 左官+長尺塩ビシート貼 t2.0                         |
| 巾   |   | SUS.HL巾木新設 H=60                            |
| 壁   | 100角磁器タイル   | ● 化粧板貼(アカセラル)<br>ONタイル工法                   |
| 天   | LGS+PB+ビニルクロス   | ● LGS(親ハ-既存利用)<br>+PBt12.5+ビニルクロス<br>廻縁 塩ビ |
| 備 考 | ・各衛生器具:更新 ・汚垂石:新設<br>・トイレース:更新 メラミン化粧板(アルミエッジ)H2600(厚H2000)巾木タイプ<br>・洗面CT:新設 マーブライト プレーン #NW1(ホワイト)下台扉タイプ<br>・入口扉/三方枠:塗装替 ・ライニング更新(システムライニング)<br>・天井点検口:更新 ・全身鏡:新設 W300×H1500<br>・LED付鏡:新設 ・LED照明器具:更新(人感センサー対応)<br>・ハンドドライヤー:新設 ・電気温水器:更新<br>・手摺(小便器)/紙巻器:新設 |  |

| 天 井 設 備 |              |
|---------|--------------|
| 記 号     | 名 称          |
| ☉       | ダウンライト (LED) |
| ▽親      | 人感センサー (親機)  |
| ▽子      | 人感センサー (子機)  |
| □       | 吸込口          |

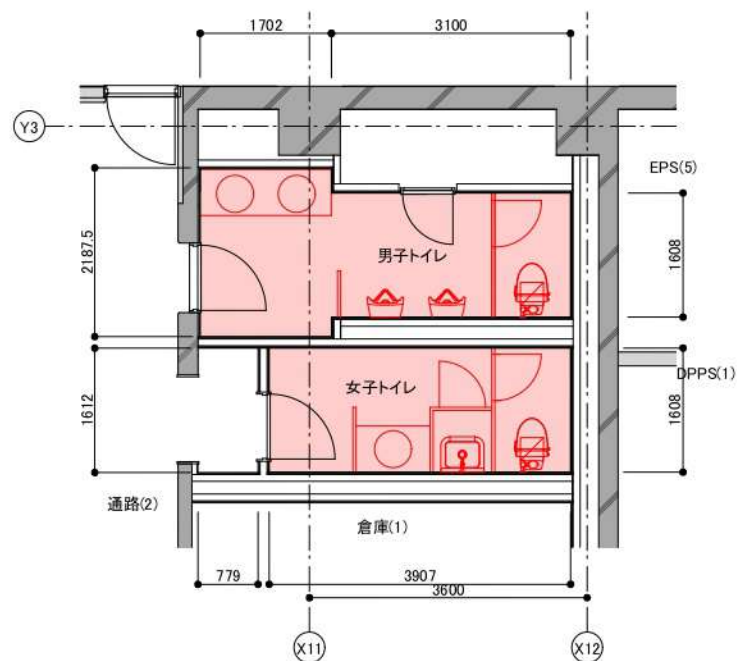
※現場寸法要確認

# 5階 男子トイレ/女子トイレ

■ 5F KEY-PLAN

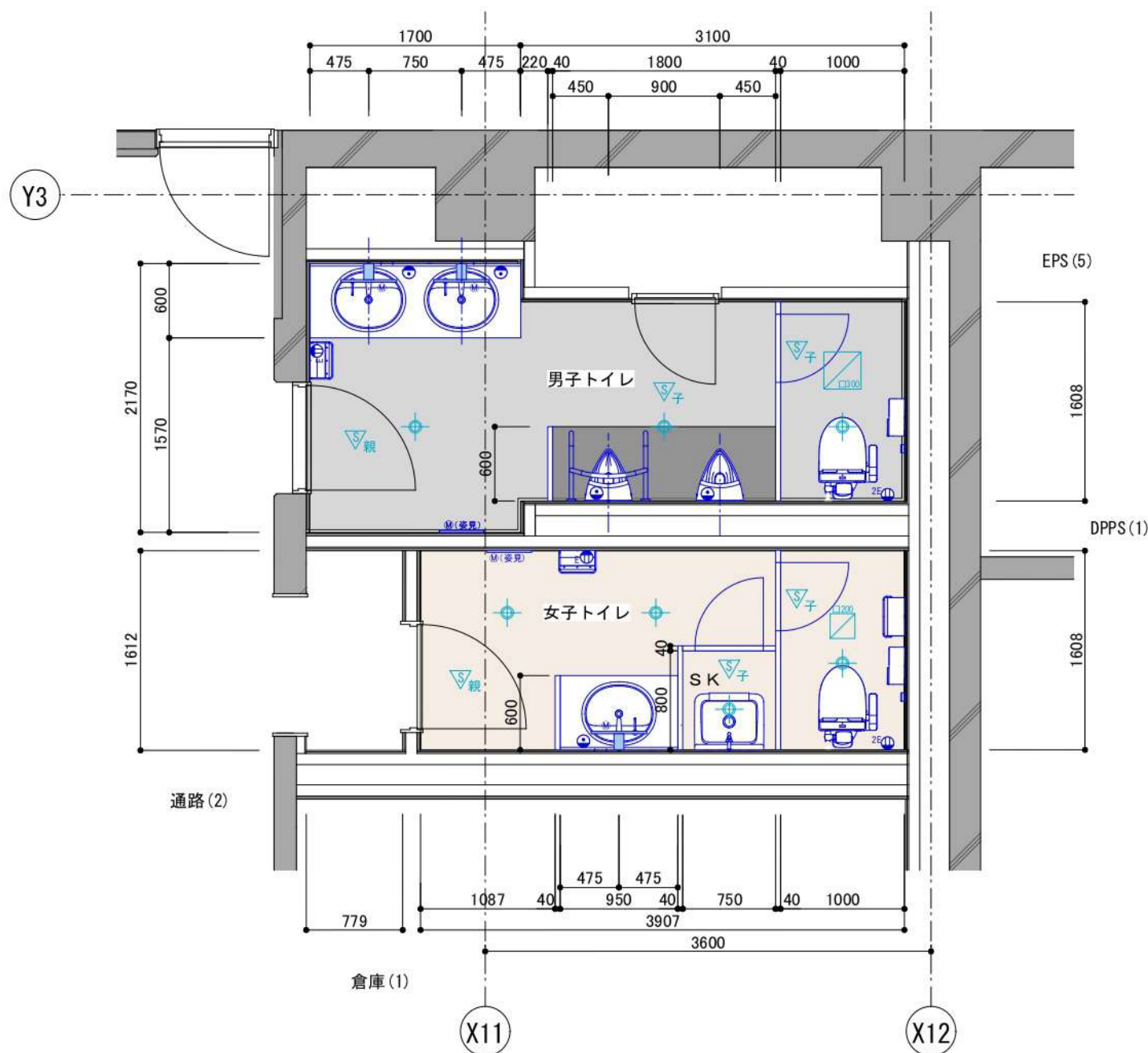


■ 5階 既存図(撤去図) S=1/100



— : 撤去  
 ■ 床: 仕上撤去範囲  
 ■ 天井: 下地共撤去範囲(LGS親ハ-残L)  
 ■ 照明器具: 撤去範囲

■ 改修後平面図 S=1/50



| 室   | 5F 男子・女子トイレ  | CH=2600                                    |
|-----|--|--|
| 現 状 | 解 補  | 改 修 後                                      |
| 床   | 長尺シート  | ● 左官+長尺塩ビシート貼 t2.0                         |
| 巾   |  | SUS.HL巾木新設 H=60                            |
| 壁   | 100角磁器タイル  | ● 化粧板貼(アイセラル)<br>ONタイル工法                   |
| 天   | LGS+PB+ビニルクロス  | ● LGS(親ハ-既存利用)<br>+PBt12.5+ビニルクロス<br>廻縁 塩ビ |
| 備 考 | ・各衛生器具:更新 ・汚垂石(男子):新設<br>・トイレフ-ス:更新 マシン化粧板(アルミエッ)H2600(扉H2000)巾木タイプ<br>・洗面CT:新設 マーブライト フレーン #NW1(ホワイ)下台扉タイプ<br>・入口扉/三方枠:塗装替 ・ライニング:更新(システムライニング)<br>・天井点検口:更新 ・全身鏡:新設 W300×H1500<br>・LED付鏡:新設 ・LED照明器具:更新(人感センサー対応)<br>・ハンドドライヤー:新設 ・電気温水器:更新<br>・手摺(男子小便器)/紙巻器/チャ-ムBOX(女子):新設 |  |

| 天 井 設 備 名 称 |              |
|-------------|--------------|
| 記 号         | 名 称          |
| ☉           | ダウンライト (LED) |
| ▽親          | 人感センサー (親機)  |
| ▽子          | 人感センサー (子機)  |
| □           | 吸込口          |

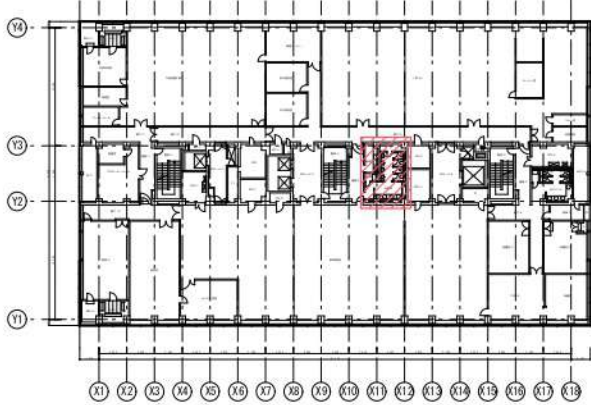
※現場寸法要確認



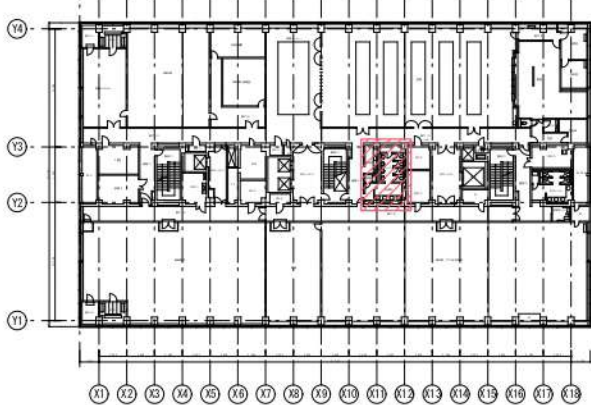
# 6・7階 男子トイレ

■ 改修後平面図 S=1/50

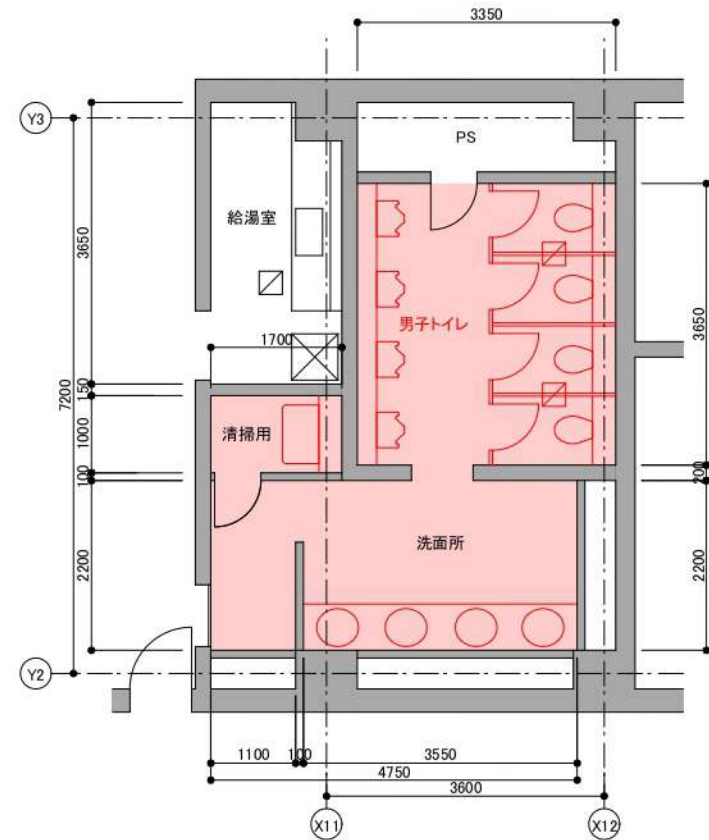
■ 6F KEY-PLAN



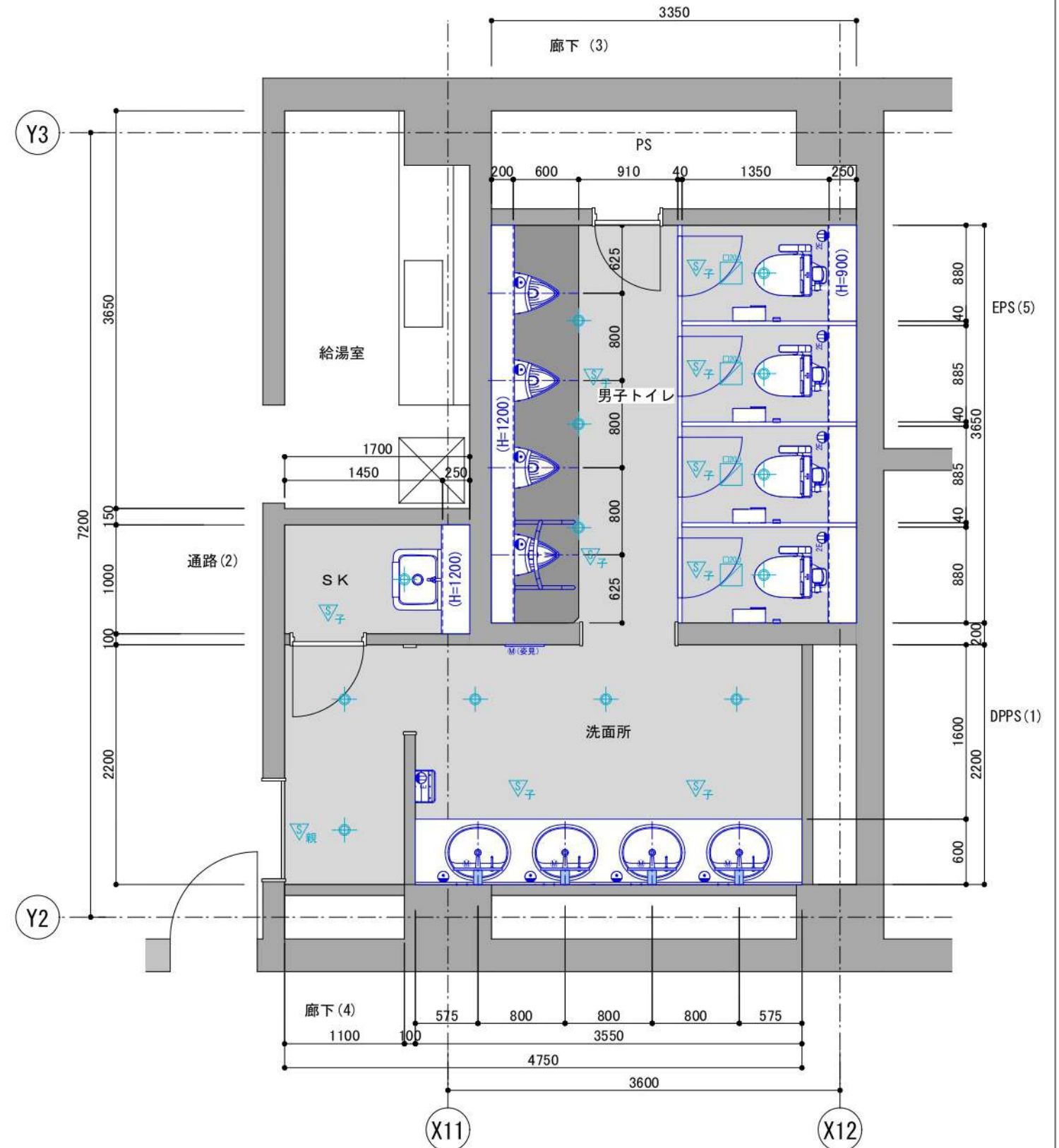
■ 7F KEY-PLAN



■ 6・7階 既存図(撤去図) S=1/100



— : 撤去  
 ■ 床: 仕上撤去範囲  
 ■ 天井: 下地共撤去範囲(LGS親ハ-残し)  
 ■ 照明器具: 撤去範囲



| 室  | 6・7F 男子トイレ  |     | CH=2600                                  |
|----|---|-----|--|
|    | 現 状   | 解 補 | 改 修 後                                    |
| 床  | 長尺シート   | ●   | 左官+長尺塩ビシート貼 t2.0                         |
| 巾  |   |     | SUS.HL巾木新設 H=60                          |
| 壁  | 100角磁器タイル   | ●   | 化粧板貼(アイカセラル)<br>ONタイル工法                  |
| 天  | LGS+PB+ビニルクロス   | ●   | LGS(親ハ-既存利用)<br>+PBt12.5+ビニルクロス<br>廻縁 塩ビ |
| 備考 | ・各衛生器具:更新 ・汚垂石:新設<br>・トイレース:更新 マシ化粧板(アルミック)H2600(厚H2000)巾木タイプ<br>・洗面CT:新設 マーブライトプレーン #NW1(ホワイト)下台扉タイプ<br>・入口扉/三方枠:塗装替 ・ライニング更新(システムライニング)<br>・天井点検口:更新 ・全身鏡:新設 W300×H1500<br>・LED付鏡:新設 ・LED照明器具:更新(人感センサー対応)<br>・ハンドドライヤー:新設 ・電気温水器:更新<br>・手摺(小便器)/紙巻器:新設 |     |  |

| 天 井 設 備 |              |
|---------|--------------|
| 記 号     | 名 称          |
| ☉       | ダウンライト (LED) |
| ▽親      | 人感センサー (親機)  |
| ▽子      | 人感センサー (子機)  |
| □       | 吸込口          |

※現場寸法要確認

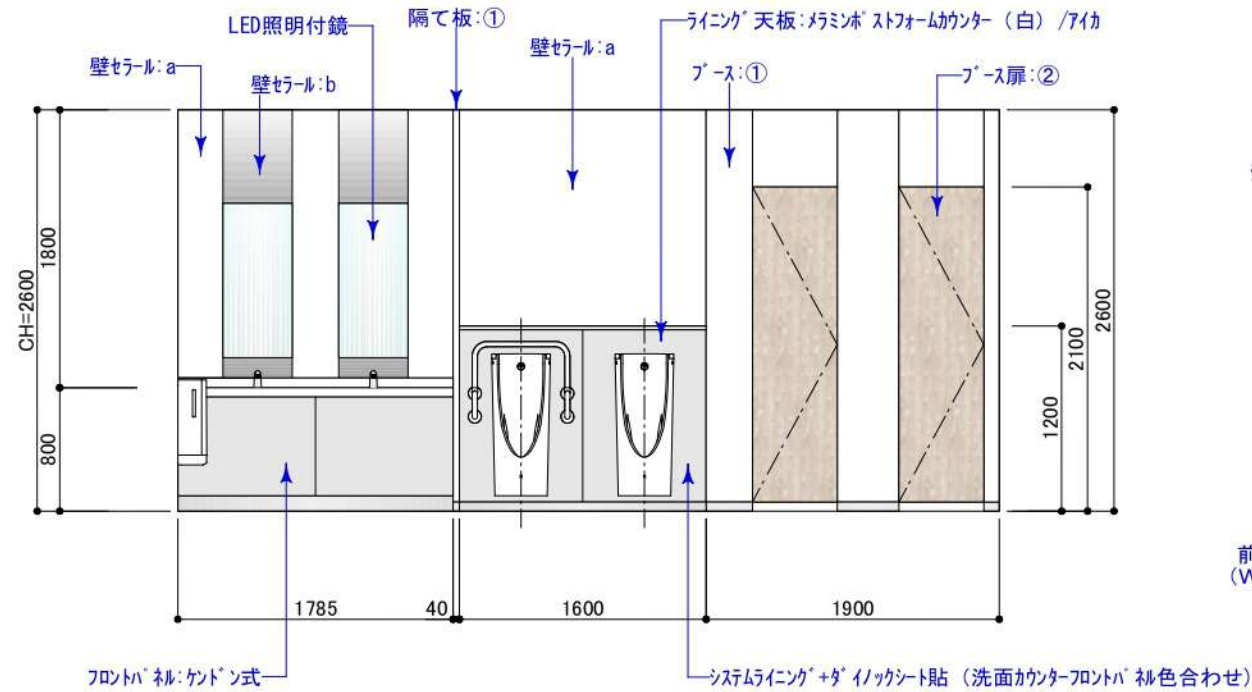




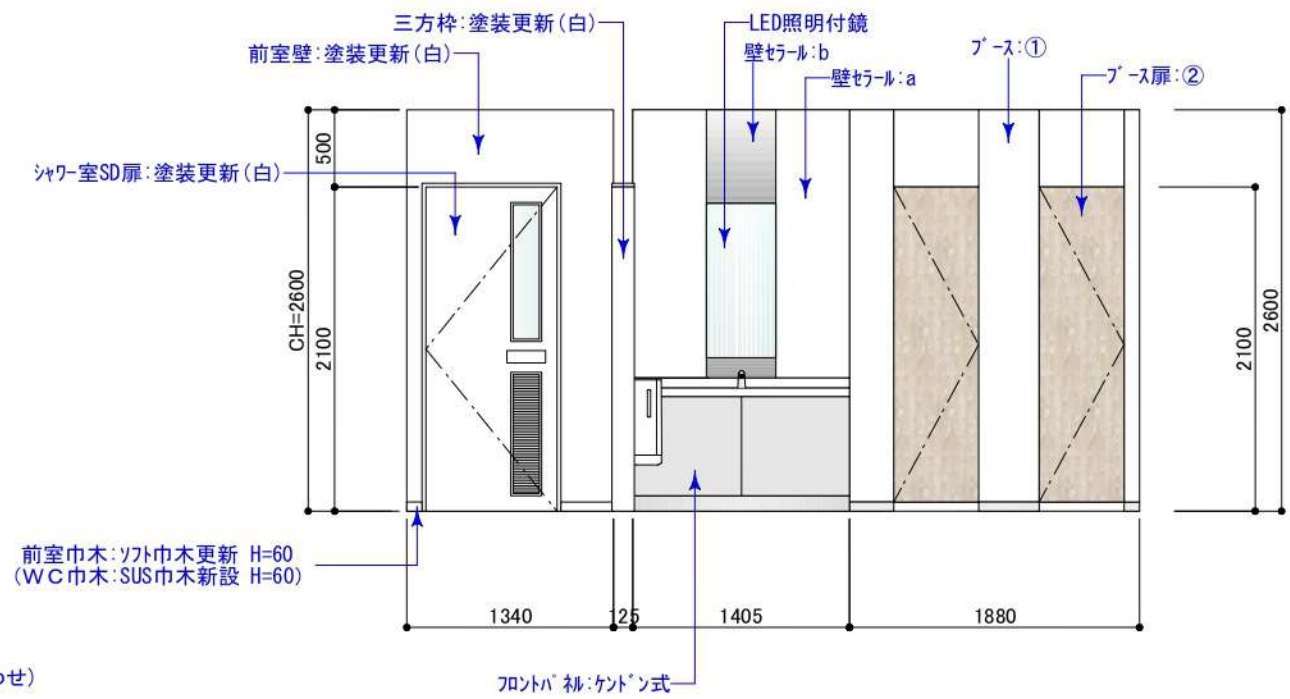


# WC color plan

## 男子トイレ (配色例: 1F WC)



## 前室 女子トイレ (配色例: B1F WC)



◆壁: メラミン不燃化粧板 セラル/アイカ ジョイント アルミジョイナー 平目地用R形状

ベースカラー 消臭タイプ<sup>®</sup> 艶消し 艶有り

SIAA ISO 22196 for KOHJIN

AICA アルミジョイナー

a 消臭・抗菌: FDK 6000ZGN  
・気になる臭いの原因物質を低減  
・汚れが付きにくく、お手入れ簡単

b パール: FQN6301ZMN  
(メラミン化粧板 QN-6301KM 同色)

◆床: ビニル床シート 消臭トフレNW (防滑性・抗菌)/東リ

優れた防汚・メンテナンス機能でトイレの  
キレイが長持ち。機能、意匠に優れたトイレ用  
長寿命ビニル床シート。

男子WC 女子WC・多目的WC

NS4840 溶接棒 NSYO4840  
ジョイントシールド NSJS4840FU/EK

NS4842 溶接棒 NSYO4842  
ジョイントシールド NSJS4842FU/EK

消臭NSTフレNWの「4つの特長」

- 1 丈夫で安全  
優れた耐久性と防滑性でトイレを履いても安心して利用して使える空間。
- 2 キレイが長持ち  
独自のスーパークリーンサーフェスがお掃除の負担を大幅に軽減します。
- 3 においを消す  
消臭機能がトイレの嫌なニオイを吸着し、快適な空間に。
- 4 湿式・乾式 双方に対応  
日常のモップによる乾式清掃に加え、万が一の緊急時にも対応。

◆洗面カウンター: マーブライトカウンター ML60 / TOTO

プレーン #NW1ホワイト

◆プース・隔て板 (巾木タイプ・アルミエッジ): メラミン化粧板 / アイカ

ベースカラー 艶消し 木目調 艶消し

① オフホワイト: K-6000KN

② テンダーウッド<sup>®</sup> シカモア/プランク : TNY 10120K (指紋レスメラミン)

◆天井: ビニルクロス / 東リ 防臭・抗菌・防カビ性

WVP2424 不燃 準不燃 耐火種別1.4  
巾92.4cm H109  
完全無汚染 抗菌 防カビ性

◆汚垂石: ハイロセラ・フロアPU (薄型) / TOTO

テーパ加工なしで、段差を少なくできます。

シート材 設置約4mm ハイロセラ・フロアPU (薄型) 約7mm  
約3mm 接着剤 シーリング 接着剤 下地

#HU1ブラック

◆フロントパネ: ケント<sup>®</sup> 式 / TOTO

NB21 グレー