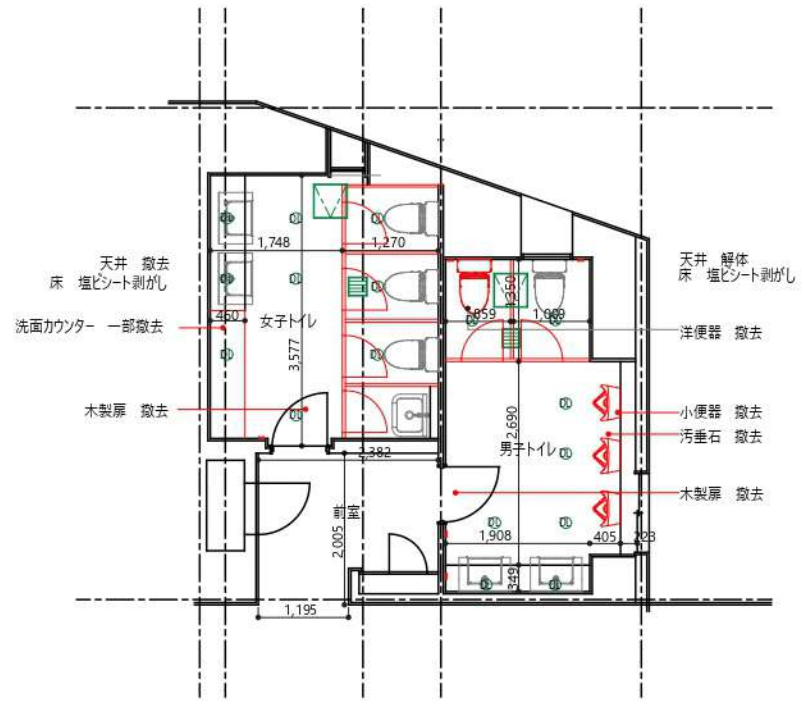
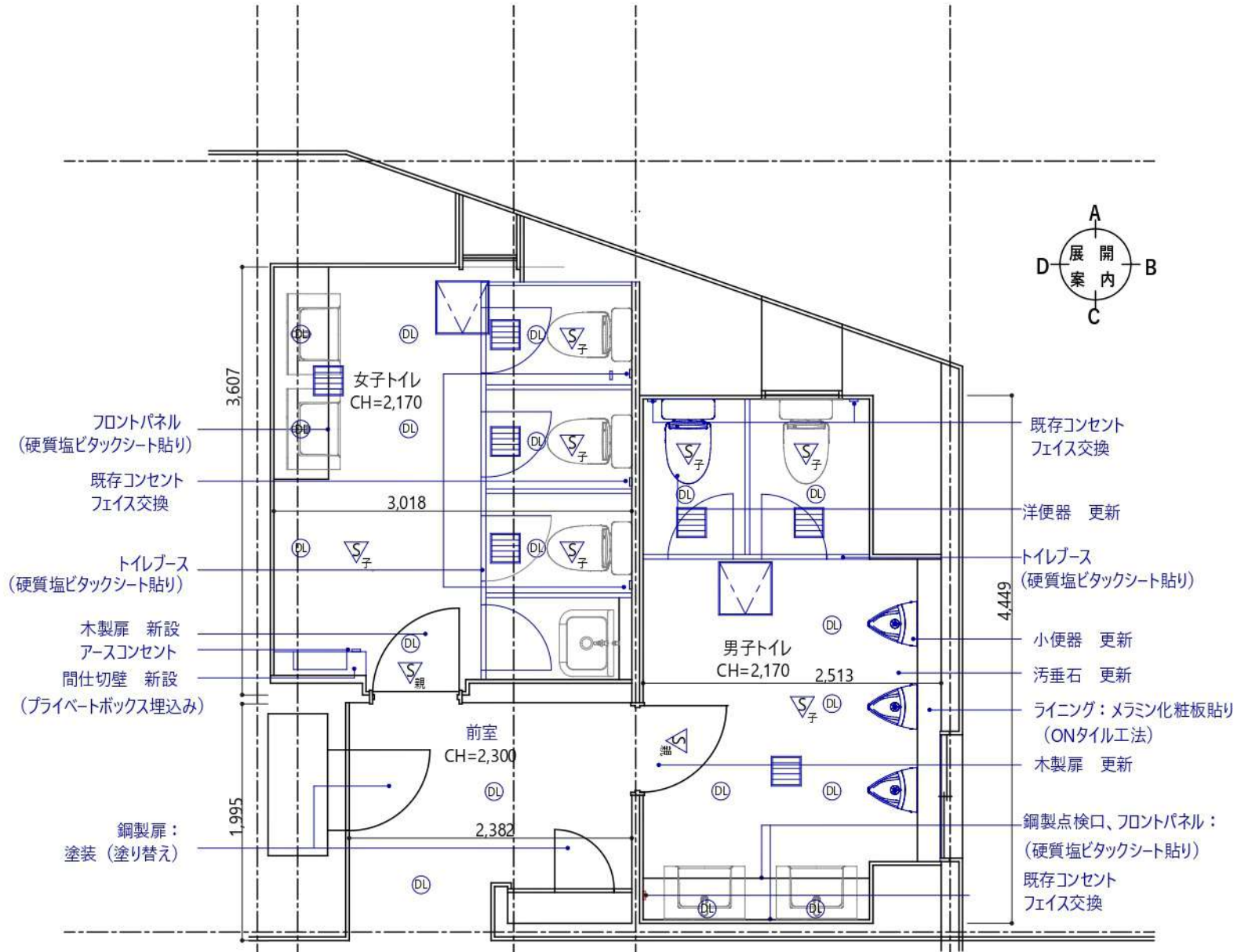


1階トイレ改修工事

- 1 改修プラン (平面図)
- 2 改修プラン (展開図)
- 3 器具 内装提案書



既存平面図
S=1/100



改修平面図
S=1/50

■男女トイレ
内装

	改修前	改修後
床	長尺シート (撤去)	長尺シート (新設)
巾木	ソフト巾木 (撤去)	ソフト巾木 (新設)
壁	PB+塗装	メラミン化粧板貼り (セラル ONタイル)
天井	LGS+ジプトーン (撤去)	LGS+岩綿吸音板 (新設)
廻縁	塩ビ (撤去)	塩ビ (新設)

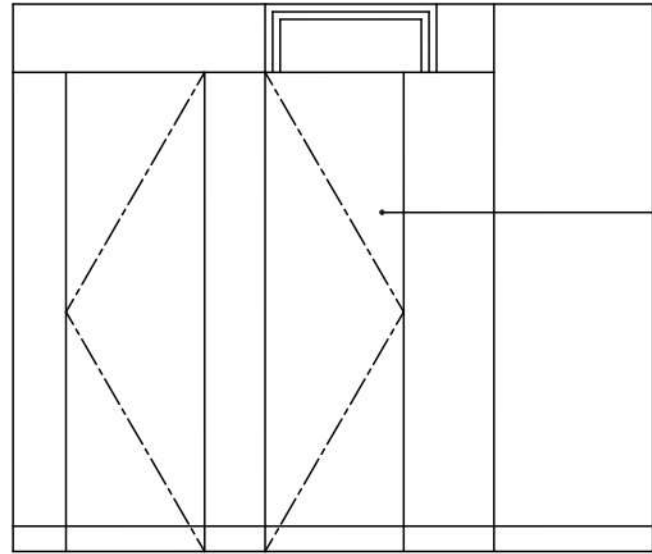
■前室
内装

	改修前	改修後
床	長尺シート (撤去)	長尺シート (新設)
巾木	ソフト巾木 (撤去)	ソフト巾木 (新設)
壁	PB+塗装	ビニルクロス貼り
天井	LGS+ジプトーン (撤去)	LGS+岩綿吸音板 (新設)
廻縁	塩ビ (撤去)	塩ビ (新設)

項目	既	新	改修後
小便器ライニング		●	LGS+耐水PB t 12.5+メラミン化粧板
トイレブース	●		硬質塩ビタックシート貼り
木製片開きドア		●	扉: メラミン化粧板、枠: 集成材
PSスチールドア	●		AEP塗装 (塗り替え)
天井点検口		●	アルミ枠 450角
小便器		●	自動洗浄小便器
汚垂石		●	陶板
洋便器		●	フラッシュタンク式+ウォシレット
紙巻器		●	棚付二連紙巻器
吊戸棚		●	木質+コート紙製
小物入れ		●	枠: ステンレス、扉: PC樹脂
ピクトサイン		●	アクリル板 t 3.0
換気扇		●	人感センサー換気扇
照明器具		●	LEDダウンライ

男子トイレ詳細図 (展開図A)

縮尺 S=1/30

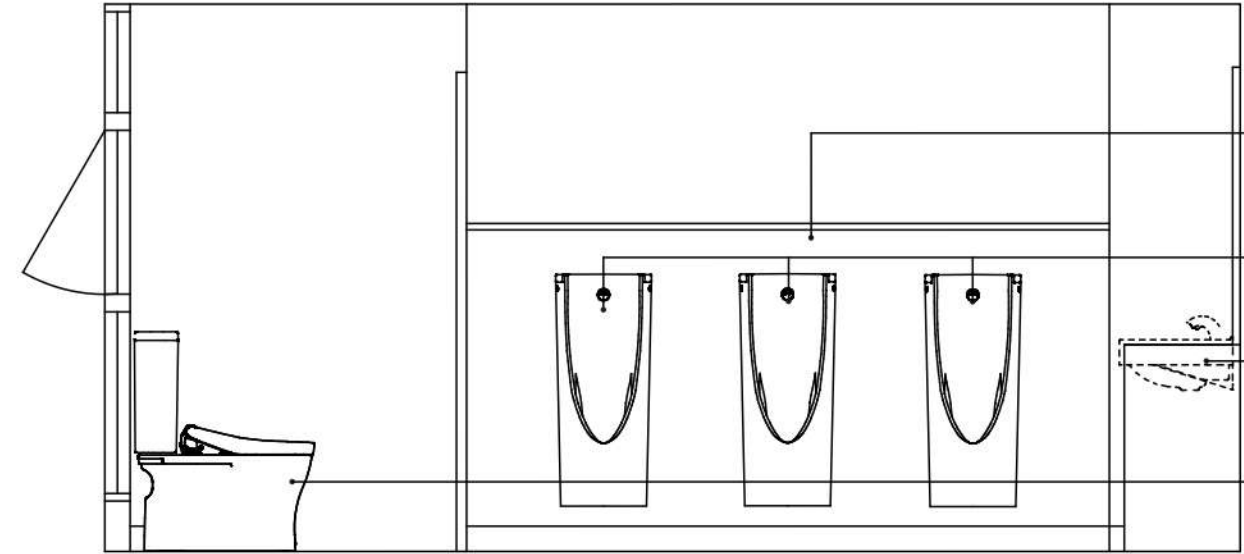


トイレブース：既存利用
硬質塩ビタックシート貼り (3M:WG-467)
笠木、スライドラッチ交換

室名	男子トイレ
天井	岩綿吸音板 t 12.0
壁	メラミン化粧板貼り (ONタイル工法) (AICA:セラル FJK6000ZYN24 不燃)
巾木	ビニル巾木 H=60
床	ビニル床シート貼り (東リ:TS2245)
備考	

男子トイレ詳細図 (展開図B)

縮尺 S=1/30



小便器ラインング:新設
(下地LGS+耐水パニヤ共)
メラミン化粧板貼り
(AICA:セラル FJK6000ZYN24 不燃)

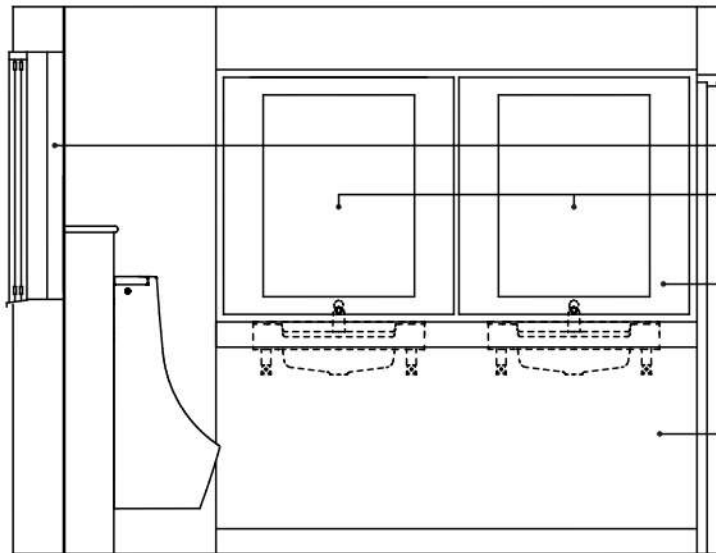
小便器:撤去後新設
自動洗浄小便器
(TOTO UFS900W)

洗面器:既存利用

洋便器:既存利用
(右側)

男子トイレ詳細図 (展開図C)

縮尺 S=1/30



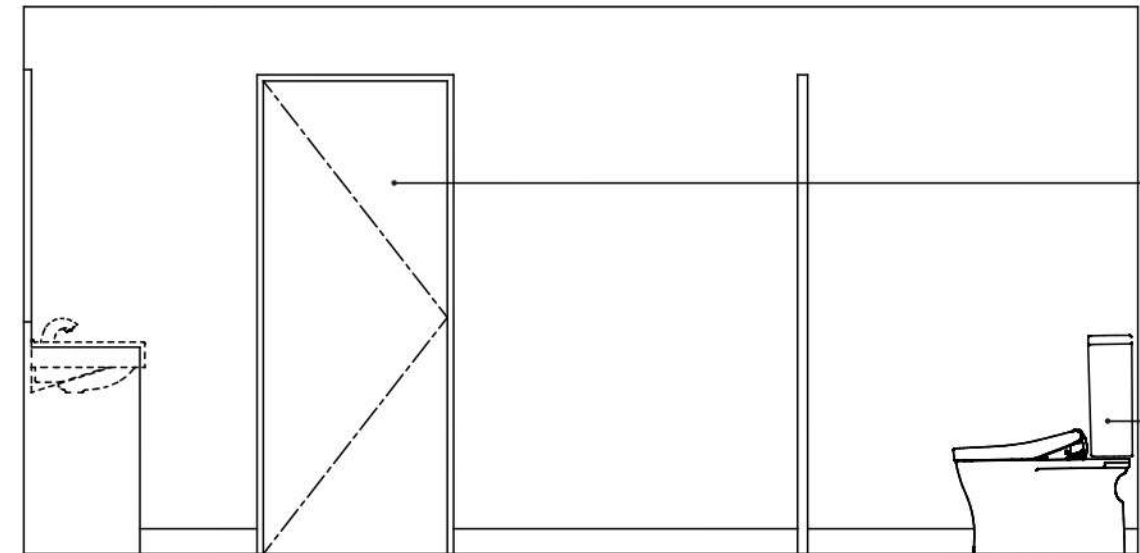
引き違い窓:開口塞ぎ
下地LGS+石膏ボード貼り

鏡:既存利用

鋼製点検口、フロントパネル:既存利用
硬質塩ビタックシート貼り
(3M PS-1186)

男子トイレ詳細図 (展開図D)

縮尺 S=1/30

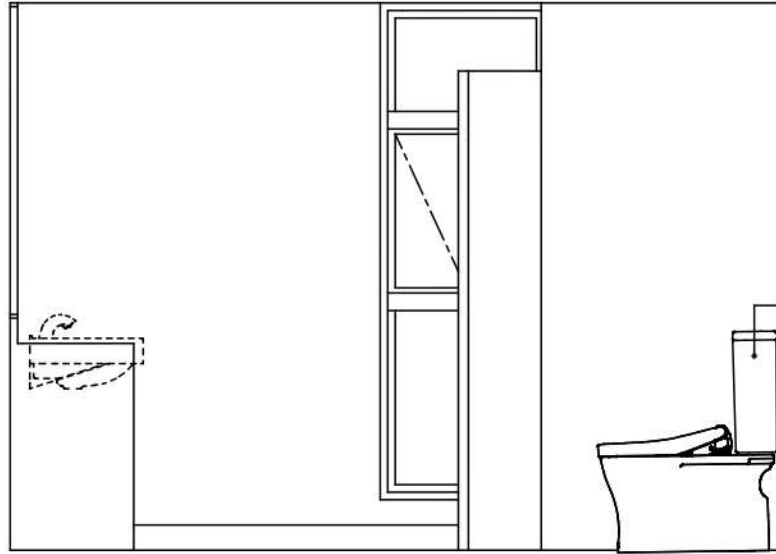


木製片開きドア:撤去後新設
面材:メラミン化粧板
(AICA:TJ-461)

洋便器:撤去後新設
(TOTO CSB230B)

女子トイレ詳細図（展開図A）

縮尺 S=1/30

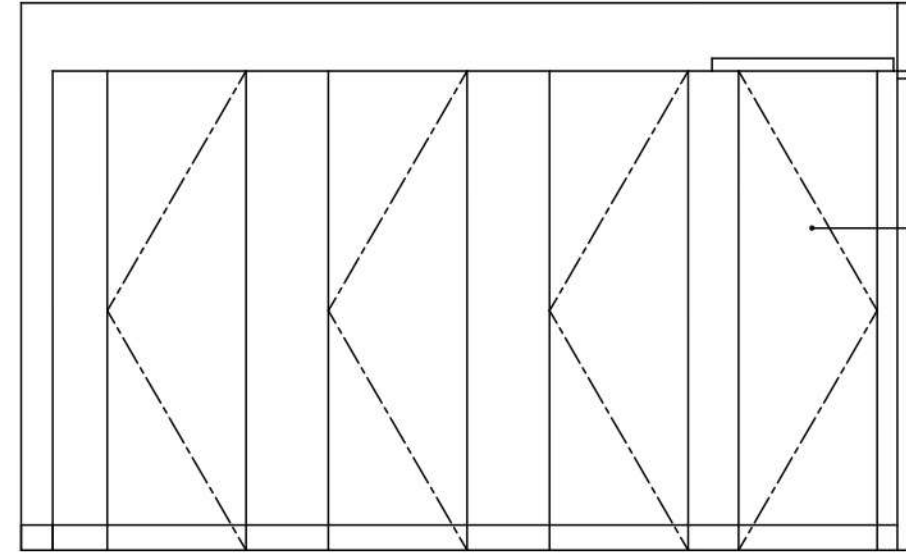


洋便器：既存利用

室名	女子トイレ
天井	岩綿吸音板 t 12.0
壁	メラミン化粧板貼り（ONタイル工法） （AICA：セラール FJK6000ZYN24 不燃）
巾木	ビニル巾木 H=60
床	ビニル床シート貼り （東リ：TS2245）
備考	

女子トイレ詳細図（展開図B）

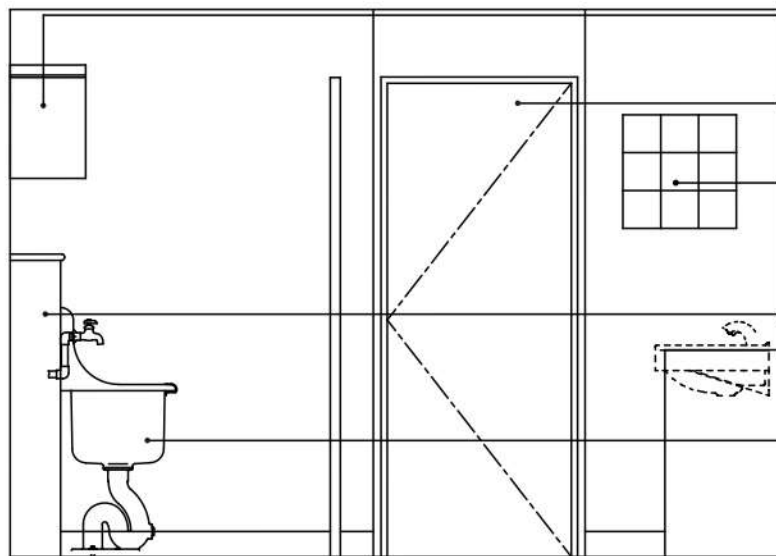
縮尺 S=1/30



トイレブース：既存利用
硬質塩ビタックシート貼り（3M：WG-467）
笠木、スライドラッチ交換

女子トイレ詳細図（展開図C）

縮尺 S=1/30



吊戸棚：撤去後新設
（TOTO YSC36BY）

木製片開きドア：新設
面材：メラミン化粧板
（AICA：TJ-461）

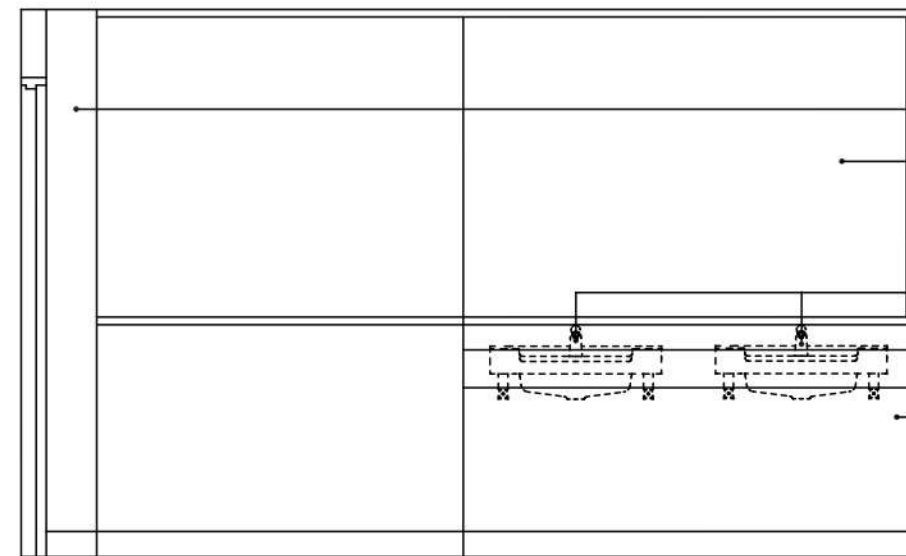
小物入れ新設
（ナスカ KS-PV200S×3段）

SKライニング：既存利用
硬質塩ビタックシート貼り
（3M WG-467）

SK既存利用

女子トイレ詳細図（展開図D）

縮尺 S=1/30



ふかし壁

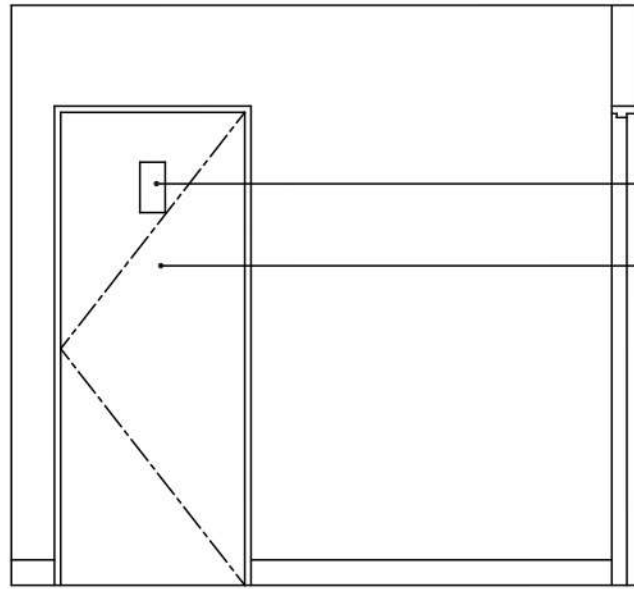
鏡：既存利用

洗面器：既存利用

フロントパネル：既存利用（一部撤去）
化粧フィルム貼り
（3M PS-976）

前室詳細図 (展開図A)

縮尺 S=1/30

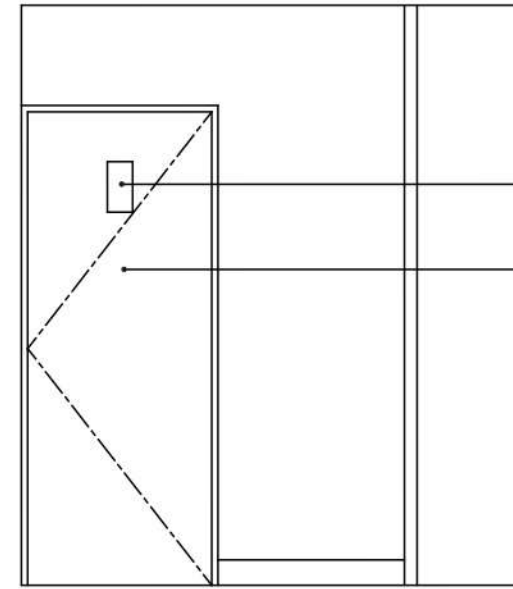


ピクトサイン：新設
木製片開きドア：新設
面材：メラミン化粧板
(AICA：TJ-461)

室名	前室
天井	岩棉吸音板 t 12.0
壁	ビニルクロス貼り (サンゲツ：RE-7428、準不燃)
巾木	ビニル巾木 H=60
床	ビニル床シート貼り (東リ：TS2245)
備考	

前室詳細図 (展開図B)

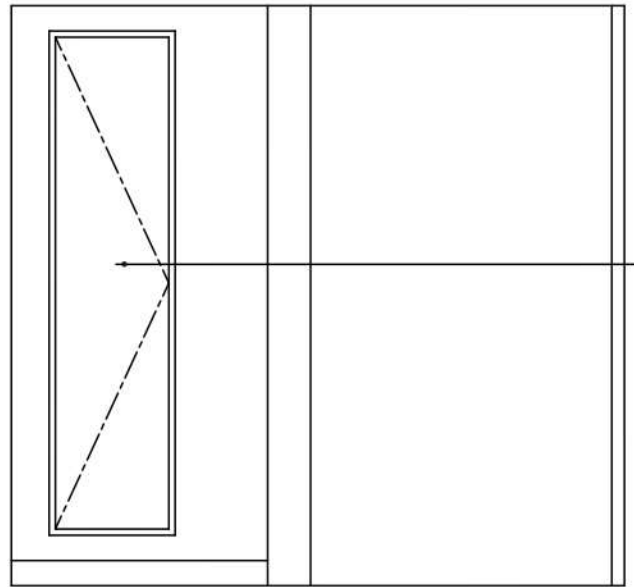
縮尺 S=1/30



ピクトサイン：新設
木製片開きドア：新設
面材：メラミン化粧板
(AICA：TJ-461)

前室詳細図 (展開図C)

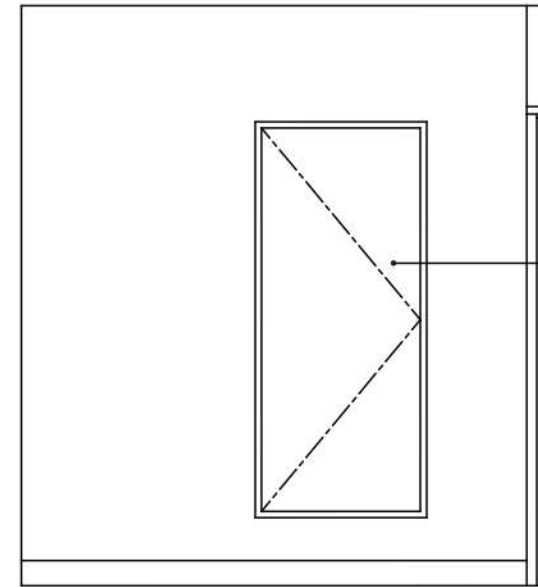
縮尺 S=1/30



鋼製片開きドア：既存利用
塗装塗り替え (AEP)

前室詳細図 (展開図D)

縮尺 S=1/30



鋼製片開きドア：既存利用
塗装塗り替え (AEP)

■器具リスト

洋便器 (タンク式)
TOTO CSB230B #NW1 (ホワイト)



CSB230B #NW1

ウォシュレット：TOTO アプリコットF1A
TCF4713AK #NW1 (ホワイト)
紙巻器：TOTO YH-701



TCF4713AK



YH-701

小便器：TOTO UFS900W #NW1 (ホワイト)
汚垂石：TOTO AB690 #HB3 (グレー)



UFS900W #NW1



AB690 #HB3

吊戸棚：TOTO YSC36BY #NW1 (ホワイト)
小物入れ：ナスタ KS-PV200S-3



YSC36BY #NW1 (ホワイト)
※写真のカラーは #ML (ミルページュ)



KS-PV200S-3

壁材：メラミン化粧板 AICA FKJ6000ZYN24
壁材：ビニルクロス サンゲツ RE-7428
壁材：硬質塩ビタックシート 3M PS-1186
トイレベース：硬質塩ビタックシート 3M WG-467



AICA FKJ6000ZYN24



サンゲツ RE-7428



3M PS-1186



AICA TJ-461K

床材：長尺塩ビシート 東リ TS2245
床材：長尺塩ビシート 東リ TS2244



東リ TS2245



東リ TS2244

天井：照明/設備
(共通)

ダウンライトφ100



NDN06310KLE

人感センサー (親機)



WTK24818K

天井換気扇



VD10ZC11

人感センサー (子機)



WTK29318